



## Особенности формирования индивидуальных программ реабилитации и обеспечения техническими средствами реабилитации у инвалидов вследствие военной травмы

**МИРЗАЯН ЭЛЕОНОРА ИСРАИЛОВНА**

Руководитель Центра методического обеспечения и контроля формирования и реализации ИПРА в ПРП ФГБУ ФБМСЗ – врач по медико-социальной экспертизе  
**ПАУМЯНИКО ЛЮДМИЛА ЛЕОНОВНА**

Руководитель Школы методического центра осуществления сопровождения МСО, доктор медицинских наук

[www.invalidnost.com](http://www.invalidnost.com)

## Динамика изменения численности граждан, признанных инвалидами вследствие военной травмы за 2020 – 2023 г.



**Науменко Людмила Леонидовна**  
руководитель научно-методического центра  
ФГБУ ФБ МСЭ Минтруда России



Постановление Правительства Российской Федерации от 5 апреля 2022 г.  
№ 588

«О ПРИЗНАНИИ ЛИЦА ИНВАЛИДОМ»

Условия признания гражданина инвалидом, вызывающие необходимость его социальной защиты

- а) нарушение здоровья со стойким расстройством функций организма, обусловленное заболеваниями, последствиями травм или дефектами;
- б) ограничение жизнедеятельности (полная или частичная утрата гражданином способности или возможности осуществлять самообслуживание, самостоятельно передвигаться, ориентироваться, общаться, контролировать свое поведение, обучаться или заниматься трудовой деятельностью);
- в) необходимость в мероприятиях по реабилитации и абилитации

Науменко Людмила Леонидовна  
руководитель научно-методического центра  
ФГБУ ФБ МСЭ Минтруда России

**Постановление Правительства Российской Федерации от 5 апреля 2022 г.  
№ 588**

**«О ПРИЗНАНИИ ЛИЦА ИНВАЛИДОМ»**

**Условия признания гражданина инвалидом, вызывающие необходимость его социальной защиты**

- а) нарушение здоровья со стойким расстройством функций организма, обусловленное заболеваниями, последствиями травм или дефектами;
- б) ограничение жизнедеятельности (полная или частичная утрата гражданином способности или возможности осуществлять самообслуживание, самостоятельно передвигаться, ориентироваться, общаться, контролировать свое поведение, обучаться или заниматься трудовой деятельностью);
- в) **необходимость в мероприятиях по реабилитации и абилитации**

Для гражданина, признанного инвалидом,  
в том числе, вследствие военной травмы

разрабатывается  
**индивидуальная программа  
реабилитации или абилитации  
(ИПРА)**

# Механизм и этапы разработки ИПРА



## **Раздел ИПРА**

## **Мероприятия по медицинской реабилитации и абилитации**

Медицинская реабилитация (3 этапа)

Реконструктивная хирургия

Протезирование и ортезирование

Санаторно-курортное лечение (в рамках  
государственной социальной помощи, набор  
социальных услуг)

**Раздел ИПРА**

**Мероприятия по общему и  
профессиональному образованию**



**Рекомендации по  
условиям  
организации  
обучения**



**Раздел ИПРА**

**Мероприятия по  
профессиональной  
реабилитации и  
абилитации**



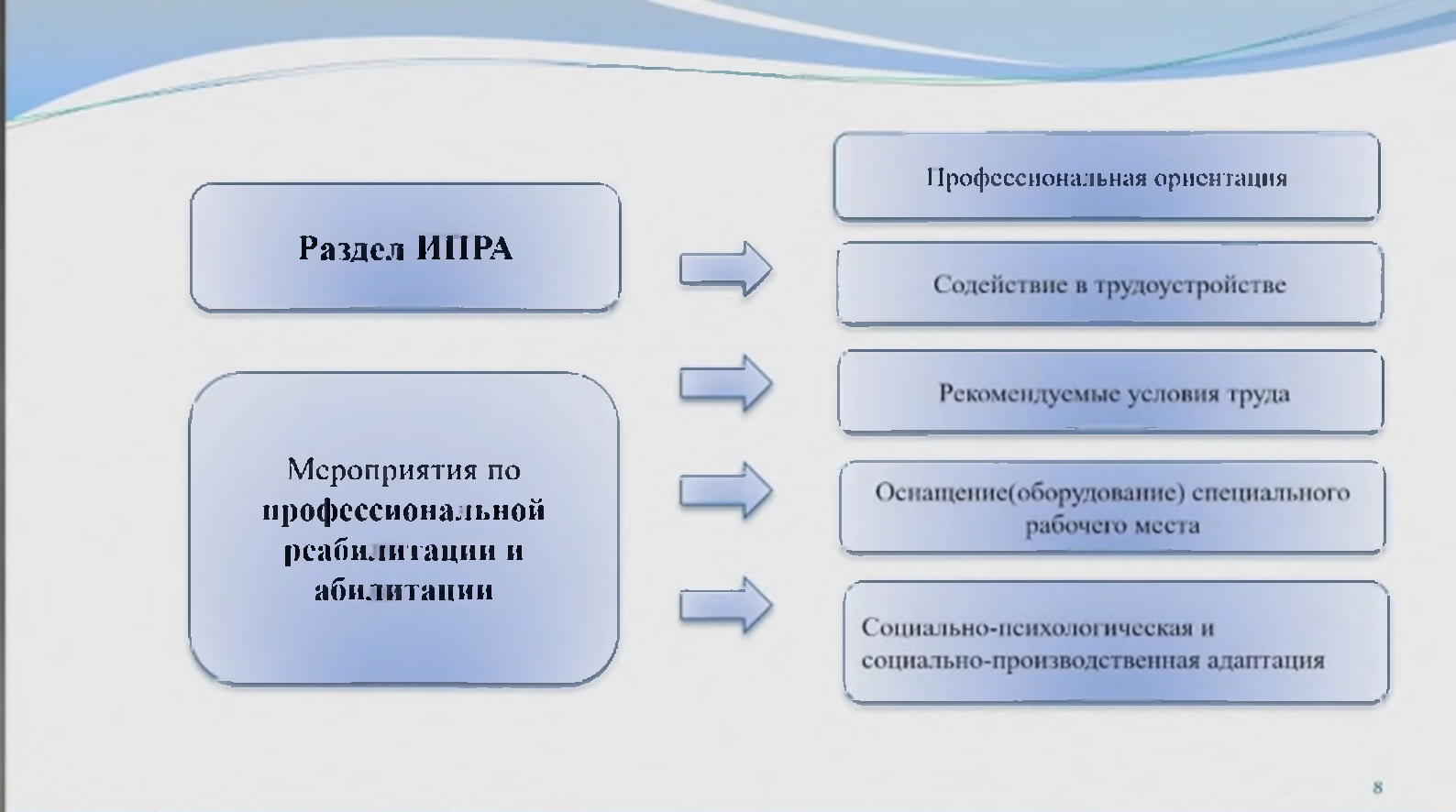
Профессиональная ориентация

Содействие в трудоустройстве

Рекомендуемые условия труда

Оснащение(оборудование) специального  
рабочего места

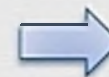
Социально-психологическая и  
социально-производственная адаптация



**Науменко Людмила Леонидовна**  
**руководитель научно-методического центра**  
**ФГБУ ФБ МСЭ Минтруда России**



**Раздел ИПРА**



**ТСР за счет средств федерального бюджета**

**Рекомендуемые  
технические  
средства  
реабилитации (ТСР)**



**ТСР за счет средств бюджета субъекта  
Российской Федерации**



**ТСР за счет собственных средств  
инвалида либо средств других  
лиц или организаций**

**Науменко Людмила Леонидовна  
руководитель научно-методического центра  
ФГБУ ФБ МСЭ Минтруда России**

## Федеральный перечень реабилитационных мероприятий, технических средств реабилитации и услуг, предоставляемых инвалиду (Распоряжение Правительства РФ от 30.12.2005 N 2347-р)

- 6. Трости опорные и тактильные, костыли, опоры, поручни.
- 7. Кресла-коляски с ручным приводом (комбинированные, прогулочные, активные тандем), с электроприводом и аккумуляторные батареи к ним, малогабаритные
- 8. Протезы и ортезы
- 8(1). Высокофункциональные протезы с микропроцессорным управлением
- 9. Ортопедическая обувь
- 10. Противопролежневые матрасы и подушки
- 11. Приспособления для одевания, раздевания и захвата предметов
- 12. Специальная одежда.
- 13. Специальные устройства для чтения "говорящих книг", для оптической коррекции слабовидения.
- 14. Собаки-проводники с комплектом снаряжения
- 15. Медицинские термометры и тонометры с речевым выходом

**Науменко Людмила Леонидовна**  
**руководитель научно-методического центра**  
**ФГБУ ФБ МСЭ Минтруда России**

## Федеральный перечень реабилитационных мероприятий, технических средств реабилитации и услуг, предоставляемых инвалиду (Распоряжение Правительства РФ от 30.12.2005 N 2347-р)

- 16. Сигнализаторы звука световые и вибрационные
- 17. Слуховые аппараты, в том числе с ушными вкладышами индивидуального изготовления
- 18. Телевизоры с телетекстом для приема программ со скрытыми субтитрами
- 19. Телефонные устройства с функцией видеосвязи, навигации и с текстовым выходом
- 20. Голособразующие аппараты
- 21. Специальные средства при нарушениях функций выделения (моче- и калоприемники)
- 22. Абсорбирующее белье, подгузники
- 23. Кресла-стулья с санитарным освещением
- 23(1). Брайлевский дисплей, программное обеспечение экранного доступа
- 23(2). Вспомогательные электронные средства ориентации с функциями определения расстояния до объектов, определения категорий объектов, лиц людей, с вибрационной индикацией и речевым выходом (исключительно для лиц младше 18 лет)

**Науменко Людмила Леонидовна**  
**руководитель научно-методического центра**  
**ФГБУ ФБ МСЭ Минтруда России**

## **Федеральный перечень реабилитационных мероприятий, технических средств реабилитации и услуг, предоставляемых инвалиду (Распоряжение Правительства РФ от 30.12.2005 N 2347-р)**

- **16. Сигнализаторы звука световые и вибрационные**
- **17. Слуховые аппараты, в том числе с ушными вкладышами индивидуального изготовления**
- **18. Телевизоры с телетекстом для приема программ со скрытыми субтитрами**
- **19. Телефонные устройства с функцией видеосвязи, навигации и с текстовым выходом**
- **20. Голосообразующие аппараты**
- **21. Специальные средства при нарушениях функций выделения (моче- и калоприемники)**
- **22. Абсорбирующее белье, подгузники**
- **23. Кресла-стулья с санитарным оснащением**
- **23(1). Брайлевский дисплей, программное обеспечение экранного доступа**
- **23(2). Вспомогательные электронные средства ориентации с функциями определения расстояния до объектов, определения категорий объектов, лиц людей, с вибрационной индикацией и речевым выходом (исключительно для лиц младше 18 лет)**

## **Федеральный перечень реабилитационных мероприятий, технических средств реабилитации и услуг, предоставляемых инвалиду (Распоряжение Правительства РФ от 30.12.2005 N 2347-р)**

- **6. Трости опорные и тактильные, костыли, опоры, поручни.**
- **7. Кресла-коляски с ручным приводом (комнатные, прогулочные, активного типа), с электроприводом и аккумуляторные батареи к ним, малогабаритные**
- **8. Протезы и ортезы**
- **8(1). Высокофункциональные протезы с микропроцессорным управлением**
- **9. Ортопедическая обувь**
- **10. Противопролежневые матрасы и подушки**
- **11. Приспособления для одевания, раздевания и захвата предметов**
- **12. Специальная одежда.**
- **13. Специальные устройства для чтения "говорящих книг", для оптической коррекции слабовидения.**
- **14. Собаки-проводники с комплектом снаряжения**
- **15. Медицинские термометры и тонометры с речевым выходом**

## **Инвалид вследствие военной травмы**

**(ампутационная культя средней трети бедра правой конечности, ампутированная культя средней трети голени левой конечности)**

**Примерный перечень ТСР (с необходимостью обязательной детализации указанных ТСР в рамках приказа Минтруда России от 27 апреля 2023 года № 342п):**

Трость опорная, регулируемая по высоте, с устройством противоскольжения

Костыли подмышечные с устройством противоскольжения

Опора в кровать металлическая

Поручни (перила) для самоподнимания угловые

Поручни (перила) для самоподнимания прямые (линейные)

Кресло-коляска с ручным приводом комнатная (для инвалидов и детей-инвалидов)

Кресло-коляска с ручным приводом прогулочная (для инвалидов и детей-инвалидов)

Протез голени для купания

Протез бедра для купания

Протез голени модульный, в том числе при недоразвитии

Протез бедра модульный с микропроцессорным управлением



## Инвалид вследствие военной травмы

(ампутационная культя средней трети бедра правой конечности, ампутированная культя средней трети голени левой конечности)

Чехол на культю бедра хлопчатобумажный

Чехол на культю голени шерстяной

Чехол на культю бедра шерстяной

Чехол на культю голени из полимерного материала (силиконовый)

Чехол на культю бедра из полимерного материала (силиконовый)

Косметическая оболочка на протез нижней конечности

Ортопедическая обувь на протезы при двусторонней ампутации нижних конечностей

Захват активный

Крюк на длинной ручке (для открывания форточек, створок окна и т.д.)

Ортопедические брюки

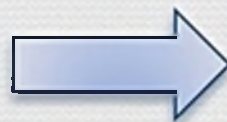
Кресло-стул с санитарным оснащением (с колесами или без колес)

## **Технические средства, предоставляемые за счет бюджета субъекта Российской Федерации**

- Подъемные устройства – 20 регионов
- Ноутбуки и комплектующие к ним – 11 регионов
- Брайлевский дисплей – 2 региона
- Тифлосредства и сурдосредства – 35 регионов
- Многофункциональная кровать – 22 регионов
- Тренажерные устройства – 8 регионов

## Раздел ИПРА

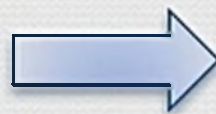
Заключение о наличии  
медицинских показаний для  
приобретения инвалидом  
вследствие военной травмы  
транспортного средства



Компенсация 50 % стоимости  
ОСАГО

**Раздел ИПРА**

**Физкультурно-  
оздоровительные  
мероприятия,  
мероприятия по  
занятию спортом**



**Информирование и  
консультирование инвалида и  
членов его семьи по вопросам  
адаптивной физической культуры  
и адаптивного спорта**

## Раздел ИПРА

Виды помощи, в которых нуждается инвалид для преодоления барьеров, препятствующих ему в получении услуг на объектах социальной, инженерной и транспортной инфраструктур наравне с другими лицами



Инвалиды, имеющие выраженные, значительно выраженные ограничения в передвижении, самообслуживании

Инвалиды по зрению – слабовидящие, слепые

Инвалиды по слуху - слабослышащие, глухие

Инвалиды с сочетанными нарушениями слуха и зрения

Инвалиды с интеллектуальными нарушениями

**Услуги в  
рамках  
Федерального  
перечня**



Содержание и ветеринарное обслуживание собак-проводников (путем выплаты ежегодной денежной компенсации)

Предоставление услуг по переводу русского жестового языка (сурдопереводу, тифлосурдопереводу)

**Услуги в  
рамках  
Федерального  
перечня**



Содержание и ветеринарное обслуживание собак-проводников (путем выплаты ежегодной денежной компенсации)

Предоставление услуг по переводу русского жестового языка (сурдопереводу, тифлосурдопереводу)







**ИПРА**

**Посттравматическое  
стрессовое расстройство  
(ПСТР)**



**Деформация ценностно-мотивационной сферы**

**Внутриличностный ролевой конфликт, нарушения  
межличностного взаимодействия**

**При формировании ИПРА учитывать возраст, мотивацию**

**Доброжелательность, эмпатия**

**Умение проводить разъяснительную работу (убеждать, аргументировано  
отвергать неприемлемые решения ....)**

**ГОСТ Р 52876-2021. Национальный стандарт Российской Федерации. Услуги организаций реабилитации инвалидов вследствие боевых действий и военной травмы.  
Основные положения**

**ГОСТ Р 55637-2021. Национальный стандарт Российской Федерации. Реабилитация инвалидов. Услуги по трудовой адаптации инвалидов вследствие боевых действий и военной травмы**

**ГОСТ Р 56101-2021. Национальный стандарт Российской Федерации. Реабилитация инвалидов. Социально-бытовая адаптация инвалидов вследствие боевых действий и военной травмы**

**ГОСТ Р 52877-2021. Национальный стандарт Российской Федерации. Услуги по медицинской реабилитации инвалидов. Основные положения**

**ГОСТ Р 53872-2021. Национальный стандарт Российской Федерации. Реабилитация инвалидов. Услуги по психологической реабилитации и абилитации инвалидов**

**ГОСТ Р 53873-2021. Национальный стандарт Российской Федерации. Реабилитация инвалидов. Услуги по профессиональной реабилитации инвалидов**

**ГОСТ Р 54738-2021. Национальный стандарт Российской Федерации. Реабилитация инвалидов. Услуги по социальной реабилитации инвалидов**



# Спасибо за внимание!

Содержимое данного pdf-файла составлено из скриншотов видео, находящегося в свободном, открытом доступе по ссылке:  
<https://rutube.ru/video/2a8086a944104059ca2cfbac8a5cb551/>